

## MAINTENANCE DES INSTALLATIONS SOLAIRES THERMIQUES COLLECTIVES

2 JOURNEES (14H) : 860 € NET / STAGIAIRE - GROUPE DE 8 PERSONNES MAXIMUM

L'ADEME LR et la Région en Languedoc-Roussillon ont confié à Passerelles la diffusion d'une formation pour que les techniciens solaires acquièrent une connaissance des points-clés du fonctionnement des installations solaires thermiques collectives et soient à même de les maintenir correctement. En effet, les dysfonctionnements ne sont souvent pas détectés car l'énergie d'appoint assure la continuité de la production d'eau chaude sanitaire et l'installation ne fait pas forcément l'objet d'un suivi des performances.

Ce stage, basé sur des opérations de maintenance détaillées, se déroule sur une plate-forme pédagogique permettant toutes les manipulations habituellement rencontrées sur le terrain. Le formateur, professionnel expert dans les installations solaires thermiques, propose de nombreux travaux pratiques et un accompagnement personnalisé tout au long de la formation.

### Public

Techniciens d'entreprise de maintenance, techniciens de collectivités, techniciens d'établissements de santé, techniciens des services «gestion du patrimoine» de bailleurs sociaux, installateurs solaires thermiques, ...

### Objectifs

- Etre capable de réaliser les opérations de maintenance préventives et curatives sur site
- Etre capable d'interpréter les états de fonctionnement, débit, échange de chaleur de l'installation
- Etre capable de procéder aux réglages des débits, du vase d'expansion et de la régulation

### Programme

#### PARTIE 1 - 0,5 jour : Cadrage et méthodes

- Rappel des points clés du dimensionnement
- Schémas de principe
- Méthodes de suivi des performances de l'installation

#### PARTIE 2 - 1,5 jour : Travaux Pratiques

- Les appareils indispensables pour effectuer la maintenance (réfractomètre, manomètre, Ph mètre, multimètre ...).
- Contrôle et diagnostic des éléments de sécurité, de réglage (échangeur à plaques, soupape, vase d'expansion).
- Méthode de calcul pour la pression du circuit et du vase d'expansion.
- Mesurer le point de congélation et son Ph.
- Etre capable de régler les paramètres de la régulation solaire
- Etre capable d'équilibrer le champ des capteurs
- Etre capable de remplacer une anode, un vase d'expansion, connaître la procédure de remplissage de l'installation primaire
- Etude de cas, in situ, pannes courantes, périodicité, fiche de maintenance, suivi à distance



## Lieu de formation

PASSERELLES  
11, rue Saint Exupéry  
ZI La Lauze  
34430 SAINT JEAN DE VEDAS

## Calendrier

- les 24 et 25 janvier 2017
  - les 04 et 05 avril 2017
- autres dates nous contacter

## Durée, coût, effectif de stage et moyens pédagogiques

Durée : 2 jours soit 14 heures de formation)

Coût : 860 € nets - 2 déjeuners compris

Les frais de déplacement et d'hébergement sont à la charge des participants

Effectif : groupe de 8 personnes maximum

Moyens pédagogiques : plate-forme pédagogique sur site et remise d'un support de formation

N° d'agrément de formation : 91 34 01 02 134

## Inscription

Contactez Lydie INGLES (lydie@passerelles34.fr) ou Véronique FIANCETTE (04 67 15 12 16)

## Formateur

Pierre CHALUMEAU (formateur référent)

## Inscription

REGION LR : Wilfried HACHET - Ingénieur chargé de projets EnR Service Qualité de la Vie

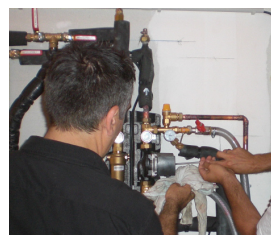
Loïc BOURGEOIS - Chargé de mission Direction de la Formation

ADEME LR : Florence IZAC - Ingénieur Solaire Thermique

Jérôme VALLADIER - Technicien Fonds Chaleur

Passerelles : Lydie INGLES - Responsable de site

Solaire Pro : Pierre CHALUMEAU - Formateur



Formation organisée en partenariat avec  
Le Conseil Régional et l'ADEME Languedoc Roussillon

