



Nom du site

LOGEMENT ELOGIE



Les acteurs du projet

Maître d'ouvrage
ELOGIE SIEMP

Maître d'œuvre
SOBALT ENERGIE

Installateur
SOLAIRE THERMIQUE FRANCE

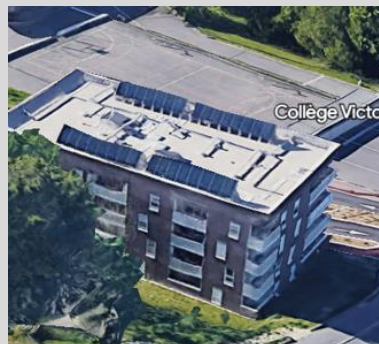
Contexte du projet

Dans un contexte de performance énergétique de leurs bâtiments et de forte inflation des coûts de l'énergie, ELOGIE-SIEMP souhaite garantir une fourniture énergétique propre, durable et à très faible pouvoir inflationniste à leurs locataires.

Les bâtiments d'ELOGIE SIEMP ont un parc d'habitations collectives, équipé en partie par des installations solaires thermiques ayant fait l'objet d'une réhabilitation par suite de désordres fonctionnels.

CARACTÉRISTIQUES TECHNIQUES

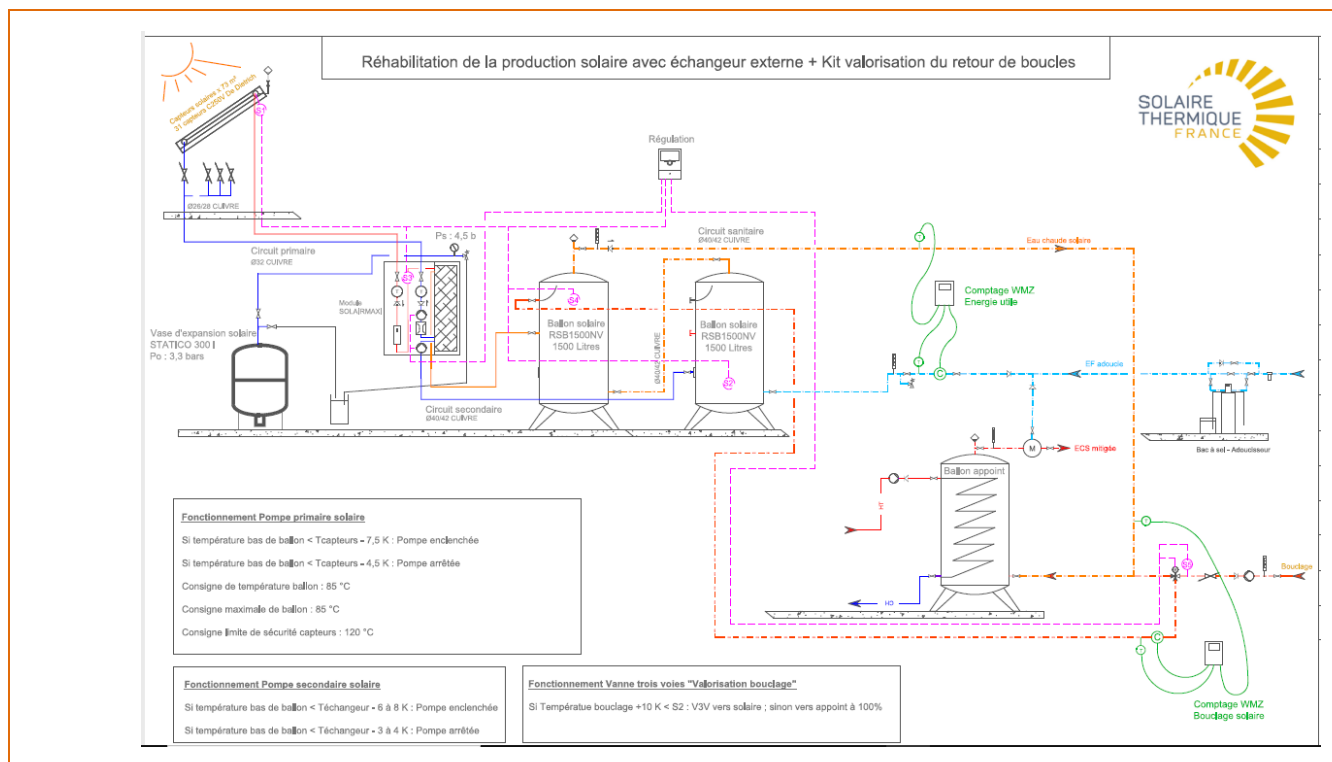
L'installation solaire auditée se situe au 1 Allée Victor Hugo sur la commune de la Celle Saint Cloud (78). Elle est composée de 31 capteurs solaires DE Dietrich de 2,37 m², soit une surface d'entrée de 73 m² et a été mise en service en 2013. L'installation est de type sous-pression avec un appoint par chaudière gaz naturel. La chaufferie alimente en chauffage et eau chaude de 2 bâtiments sociaux de 48 logements (typologie différente). L'installation est en défaut de fonctionnement depuis plus de 5 ans, sans investissements de dépannage au fil du temps.



@Source



MONTAGE HYDRAULIQUE APRES TRAVAUX



MODIFICATIONS APPORTEES

| Avant réhabilitation | Après réhabilitation |
|---|---|
| 31 capteurs bouchés | Remplacement capteurs |
| Module solaire sous-dimensionné | Redimensionnement et remplacement |
| Raccordement hydraulique ballons non conforme | Modification hydraulique raccords |
| Montage compteur d'énergie inversé | Remplacement compteur |
| Vase sous-dimensionné | Redimensionnement et remplacement Mise en conformité montage du vase |
| Fuites sur réseau primaire en terrasse | Remplacement canalisations en terrasse |



RÉSULTATS ATTENDUS

| | Avant réhabilitation | Après réhabilitation |
|---|----------------------|----------------------|
| Besoins annuels (kWh/an) | 113 000 | 113 000 |
| Production utile solaire (kWh/an) | 0 | 46 000 |
| Taux de couverture des besoins | 0 | 41 % |
| Productivité solaire utile (kWh/m ² .an) | 0 | 626 |
| Quantité de CO2 évité par an | 0 | 12 000 |

DONNÉES ÉCONOMIQUES

| | Avant réhabilitation | Après réhabilitation |
|-----------------------------|----------------------|----------------------|
| Montant des travaux | 0 | 88 956 €HT |
| Montant de maîtrise d'œuvre | 0 | 4 600 €HT |
| Suivi | 0 | 1 188 €/an |
| Entretien | 300 - 600 | 360 €/an |

SUIVI DES PERFORMANCES

- Télé-suivi avec supervision mis en place.
- Envoi mensuel des productions solaires et besoins d'eau chaude sanitaire.
- Alerte en cas de défauts et dysfonctionnement et intervention dans la semaine.
- Analyse du taux de couverture mensuel par le représentant du maître d'ouvrage.

