

La chaleur solaire collective performante et durable



© TECSOL

Fiche d'opération

EAU CHAUDE SOLAIRE COLLECTIVE Halpades HLM, Résidence Beauregard À Cran Gevrier (74)

Réhabilitation de la résidence avec une installation solaire thermique pour produire l'eau chaude sanitaire en toiture.

LES MOTS DU RESPONSABLE PATRIMOINE DE HALPADES JEAN-LUC BERTHALAY

« Nous allons investir sur un plan d'amélioration des installations. Nous sommes ainsi repartis avec le solaire pour les prochaines livraisons avec notre propre cahier des charges et des schémas de prescription largement inspirés par SOCOL. »

CARACTÉRISTIQUES DU SITE

Coordonnées du site	Résidence Beauregard à Cran Gevrier (74)
Date de mise en service	2011
Nombre de logement/lots...	202 logements repartis sur 5 immeubles
Type de toit	Toiture terrasse

ACTEURS DU PROJET

Maître d'ouvrage	Halpades HLM
Maître d'œuvre	TECSOL
Installateur	ECO'ALTERNATIVE
Exploitant	DALKIA

CARACTÉRISTIQUES TECHNIQUES

Surface de capteurs	125 m ²
Marque et type de capteurs	VISSMANN VITOSOL 200
Type d'intégration	Structure porteuse métallique fixée à la dalle grâce à des plots
Orientation des capteurs	60° SUD
Inclinaison des capteurs	30°
Volume tampon	2000L
Volume de stockage Solaire	2 × 3000L
Energie d'appoint	Gaz naturel
Consommation d'ECS annuelle	7 750 m ³

MONTAGE HYDRAULIQUE

Le schéma de principe hydraulique utilisé est un montage avec deux ballons de stockage (3000L), échangeur externe pour primaire solaire, échangeur externe pour appoint et ballon tampon (2000L). Vous pouvez retrouver le schéma de principe hydraulique de cette installation sur notre site SOCOL dans la rubrique « TECHNOLOGIE » puis « six schémas » enfin « CESC3 ».

RÉSULTATS ATTENDUS

Besoins annuels (kWh/an)	233 664 kWh/an (hors bouclage)
Production solaire utile (kWh/an)	47 578 kWh/an
Taux de couverture des besoins	20,4 %
Productivité solaire utile (kWh/m ² .an)	380,6 kWh/m ² .an
Quantité de CO2 évité par an	18 t CO2/an

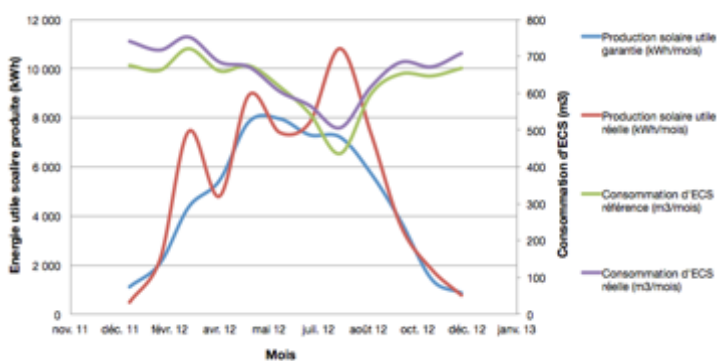
DONNÉES ÉCONOMIQUES

Coût de l'installation solaire	124 740 € HT
Montant des aides à l'investissement	106 785 € HT
Économie financière annuelle	2156 € HT

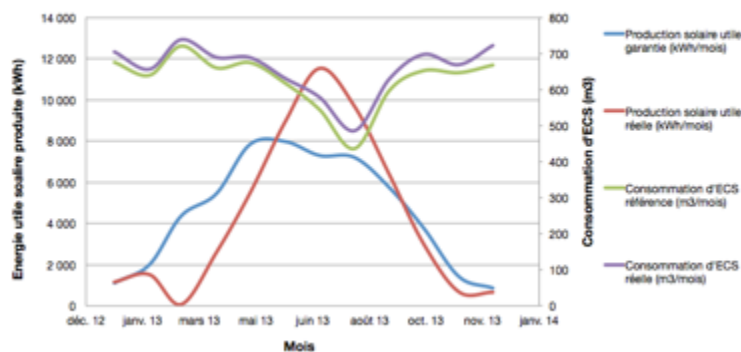
SUIVI DES PERFORMANCES



Suivi TECSOL
Comparaison valeurs garantie/réelles Energie utile solaire (kWh/mois) et Consommation d'ECS (m3/mois)



Suivi TECSOL
Comparaison valeurs garantie/réelles Energie utile solaire (kWh/mois) et Consommation d'ECS (m3/mois)



© TECSOL



© TECSOL