

Hôtel Ibis Villefranche sur Saône (69) > Etablissement de tourisme



Installation solaire thermique autovidangeable pour la production d'eau chaude sanitaire

Avec Garantie de Résultats solaires

CARACTÉRISTIQUES DU SITE

Coordonnées du site	Hôtel IBIS de Villefranche sur Saône
Date de mise en service	18/03/2009
Année de construction	nc
Nombre d'étages	R+4
Nombre de logements/lots...	115 chambres
Type de toit	terrasse

ACTEURS DU PROJET

Maître d'ouvrage	ACCOR
Bureau d'étude	TECSOL SA
Maître d'œuvre	TECSOL SA
Fournisseur des capteurs	VIESSMANN
Installateur	LCR
Exploitant	ACCOR

CARACTÉRISTIQUES TECHNIQUES

Surface de capteurs (brute et d'entrée)	100,4 m ² / 93,2 m ²
Type de capteurs	Vitosol 200-F SV2
Type d'intégration	Capteurs en toiture-terrasse
Orientation des capteurs	20° Sud
Inclinaison des capteurs	30°
Volume de stockage tampon	
Volume de stockage d'ECS	4 000 L
Type de stockage solaire	centralisé
Énergie d'appoint	électricité
Consommation d'ECS annuelle	1 630 m ³

RESULTATS ATTENDUS

Besoins annuels (kWh/an)	90 305 kWh
Productivité solaire (kWh/an)	51 238 kWh (Production réelle supérieure de 10 % au théorique)
Réduction d'énergie finale (kWh/an)	
Taux de couverture des besoins	Théorique : 56,70% - Mesurée GRS : 81 %

DONNÉES ÉCONOMIQUES

Coût total du bâtiment	nc
Coût total de l'installation solaire	97 800 € HT (y compris maîtrise d'œuvre et suivi des performances pendant la GRS)
Montant des aides à l'investissement	nc
Economie financière annuelle*	4 460 € HTVA
Temps de retour sur investissement**	nc

* au coût de l'énergie actuel

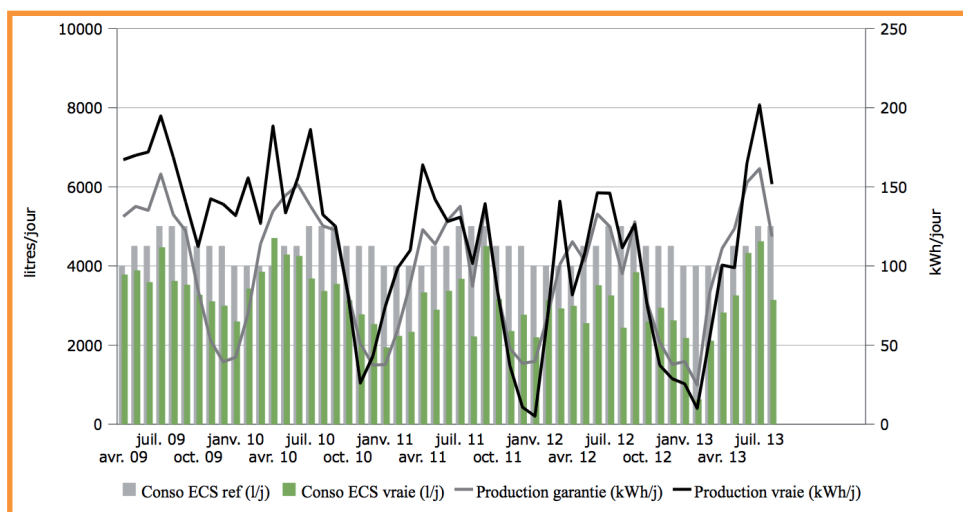
** sans prise en compte de l'inflation énergétique

IMPACT SUR L'ENVIRONNEMENT

Quantité de CO2 évitées par an	7 tonnes
--------------------------------	----------

GARANTIE DE RESULTATS SOLAIRES

Analyse des mesures	<p>Consommation d'ecs inférieure de 30 % à la référence</p> <p>Production solaire supérieure de 16 % à la référence</p> <p>Productivité moyenne annuelle mesurée : 444 kWh/m²/an</p>
---------------------	---



Depuis le 1er avril 2009, la production solaire mesurée est supérieure de 16% à la référence théorique garantie.